

ATELIER CONSULTATIF sur les problèmes liés à la quantité d'eau

Projet de territoire Seudre : *Vers un partage de la ressource en eau*

6 NOVEMBRE 2018 - SAUJON



Objectif de l'atelier

Pourquoi cet atelier ?

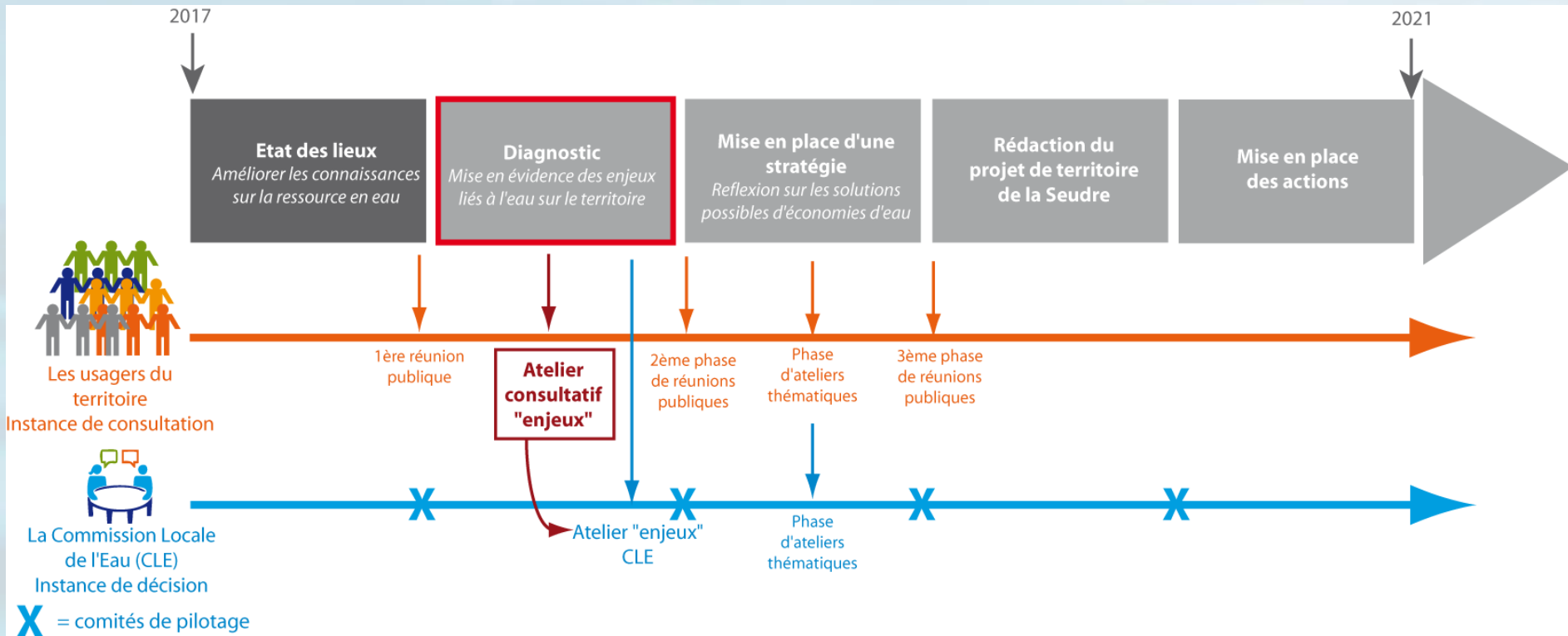
Demande de la CLE (Commission Locale de l'Eau) → Elargir la concertation du projet au-delà des instances officielles, en consultant les habitants du bassin de la Seudre

Résultat attendu :

A l'issue de la réunion, vous aurez produit une liste hiérarchisée des problèmes liés à la quantité d'eau sur le territoire du bassin de la Seudre à court et à moyen termes.

Contexte de l'atelier

Projet de territoire = Construire un programme d'actions pour réaliser des économies d'eau, prenant en compte tous les usages de l'eau, adapté au territoire et élaboré avec l'ensemble des acteurs du territoire.



Déroulement de la réunion

Temps 1

- Clarifier le périmètre du projet

Temps 2

- Identifier les problèmes liés à la quantité d'eau sur le territoire du bassin de la Seudre

Temps 3

- Organiser les problèmes identifiés

Temps 4

- Hiérarchiser les problèmes

L'équipe d'animation



Le Syndicat mixte d'accompagnement du SAGE Seudre (SMASS)

Président : Pascal FERCHAUD, Animation : Claire BLONDEL



Le Syndicat mixte des réserves de substitution de la Charente-Maritime (SYRES 17)

Présidente : Françoise de ROFFIGNAC, Directeur : Fabien POUSSIN



SCE Aménagement et Environnement

Yann LE BIHEN, Appui technique



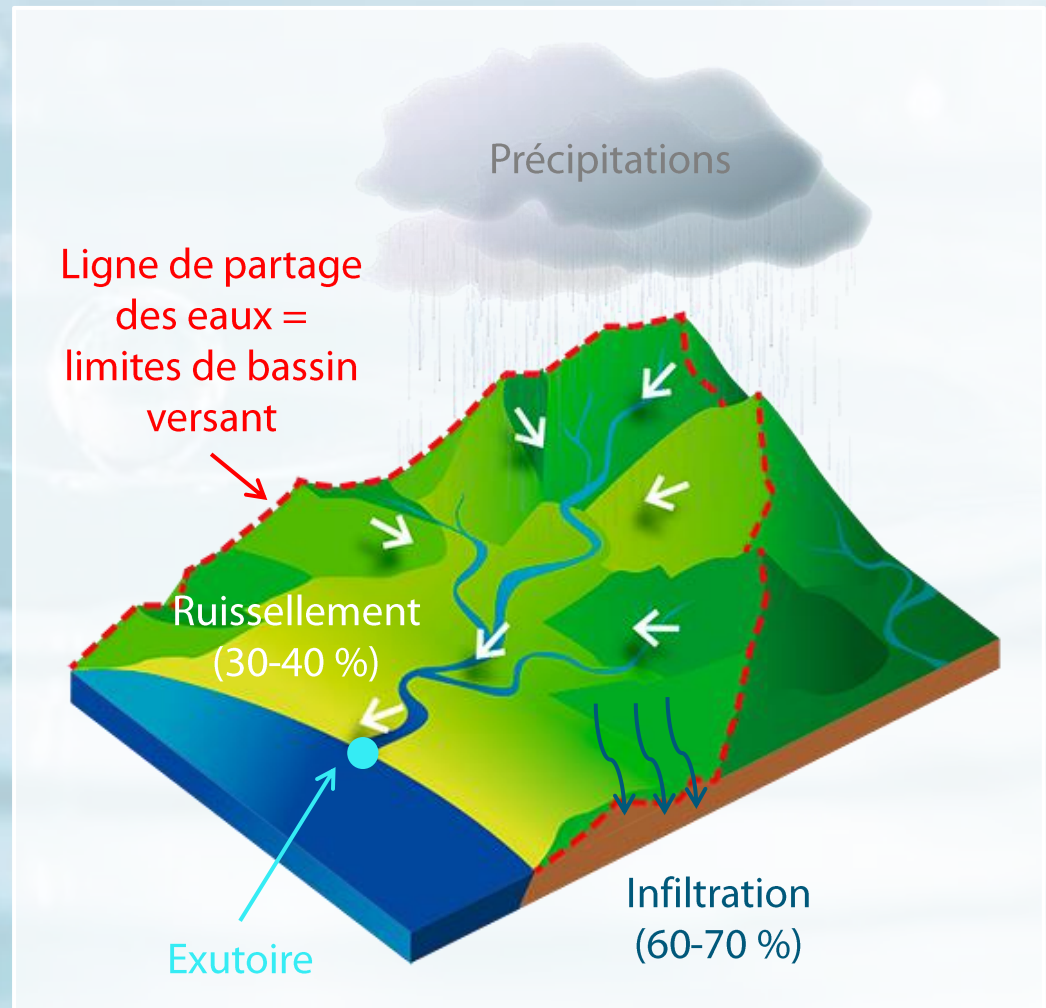
Ifrée

Marie ERAUD, Appui à l'animation

Le périmètre du projet : le bassin versant de la Seudre

Qu'est-ce qu'un bassin versant?

- Territoire drainant l'ensemble des eaux qu'il reçoit vers un même cours d'eau ou vers une même nappe souterraine.
- Il est délimité par des **lignes de partage des eaux** (= frontières naturelles dessinées par le relief).
- Chaque bassin versant est **unique** de par sa taille, sa forme, son orientation, la nature des sols, l'occupation des sols, son climat, etc.
- C'est une échelle cohérente pour la gestion de l'eau.



Le territoire du bassin de la Seudre

Quelques éléments clés

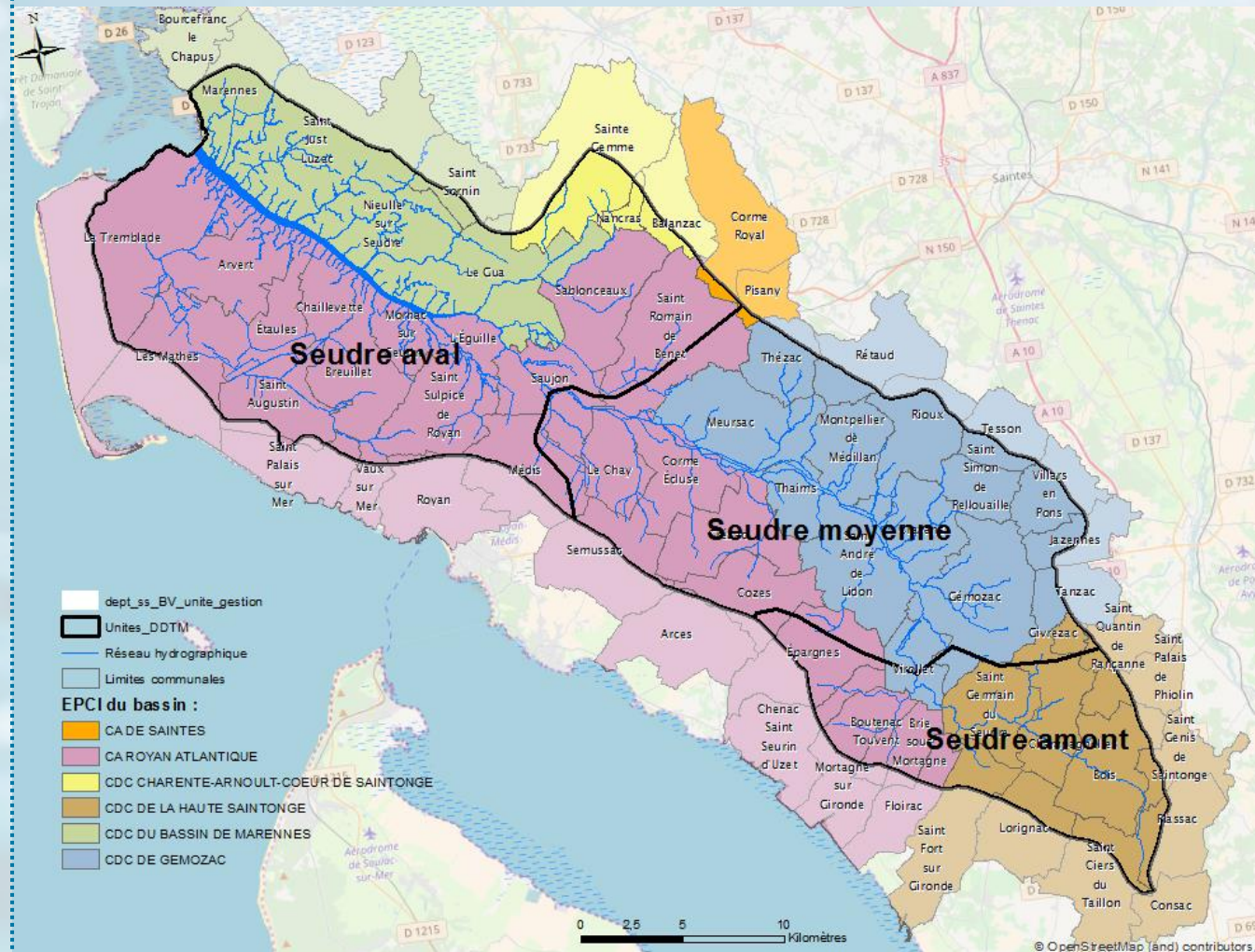
Bassin Adour-Garonne ;

Trois unités de gestion ;

67 communes ;

Superficie : Environ 750 km² ;

64 km de long.



QUESTION

LISTEZ TOUS LES PROBLÈMES LIÉS À LA QUANTITÉ D'EAU QUE VOUS IDENTIFIEZ SUR LE TERRITOIRE DU BASSIN DE LA SEUDRE



**PRÉSENTATION DE L'ÉTAT DES LIEUX :
LES USAGES DE L'EAU SUR LE BASSIN DE LA SEUDRE**

De nombreux usages qui se partagent les ressources en eau

Principaux usages de l'eau

- ❖ Eau potable
- ❖ Irrigation agricole
- ❖ Aquaculture
- ❖ Tourisme, loisirs (baignade...)
- ❖ Industrie

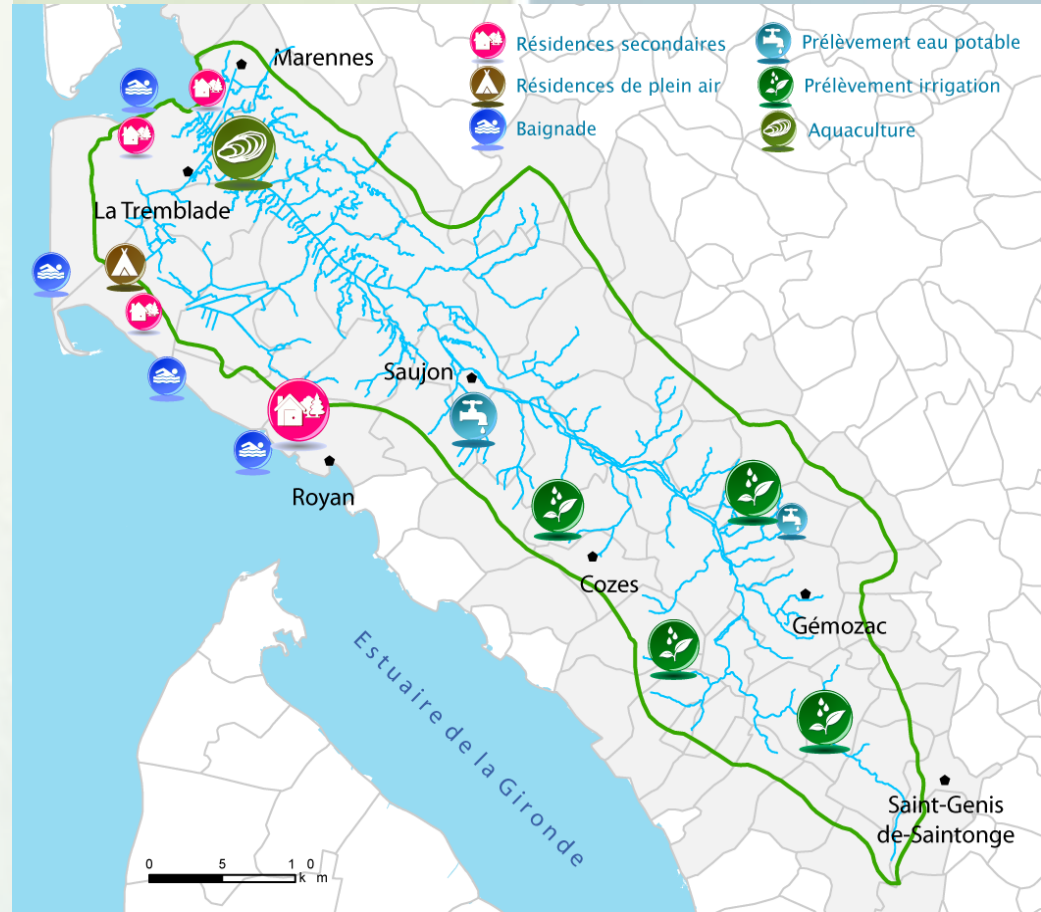
Des besoins concentrés en printemps-été

- ❖ Doublement des prélèvements AEP en juillet-août / février
- ❖ 80% des prélèvements liés à l'irrigation agricole entre juin et septembre

Lorsque les milieux sont les plus sensibles

- ❖ Etiages sévères
- ❖ Assecs de certains cours d'eau

=> Situations de tensions entre ces différents besoins



Des usages qui exercent une pression sur les ressources...
... et/ou dépendent de la bonne qualité de ces dernières

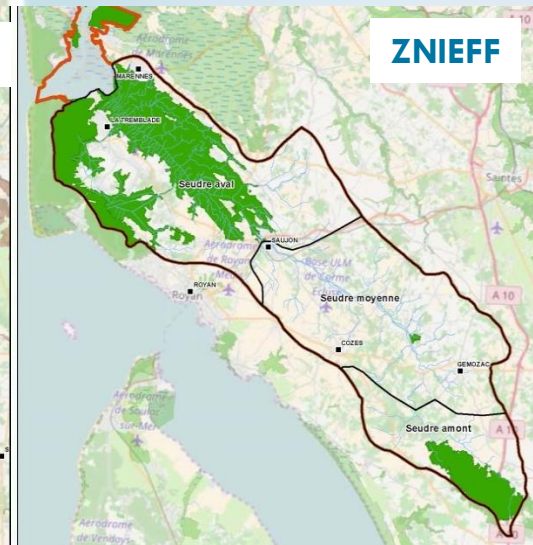
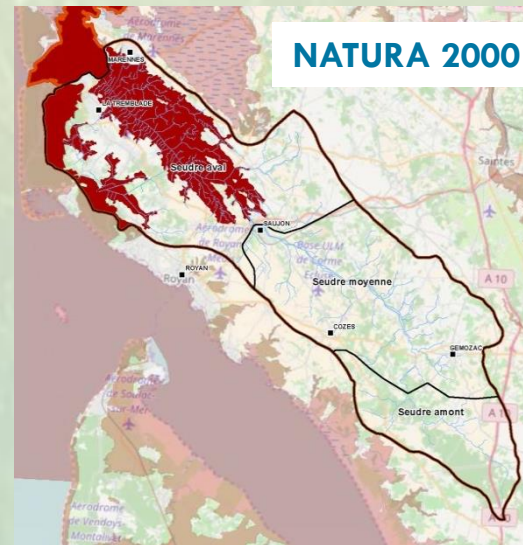
Un territoire riche du patrimoine de ses milieux aquatiques

Zones humides

- ❖ 5 000 ha de zones humides d'eau douce
- ❖ 9 000 ha de zones humides salées
- ❖ Nombreuses fonctions assurées par ces milieux (biodiversité, épuration, stockage d'eau)
- ❖ Sièges d'activités humaines (aquaculture, agriculture...)

Sites naturels remarquables

- ❖ 10 sites Natura 2000
- ❖ 23 ZNIEFF
- ❖ ...



Le fonctionnement de ces milieux dépend directement des niveaux d'eau, notamment en période d'étiage

Des prélèvements concentrés sur le secteur médian du territoire et sur la période printemps-été

Principaux prélèvements

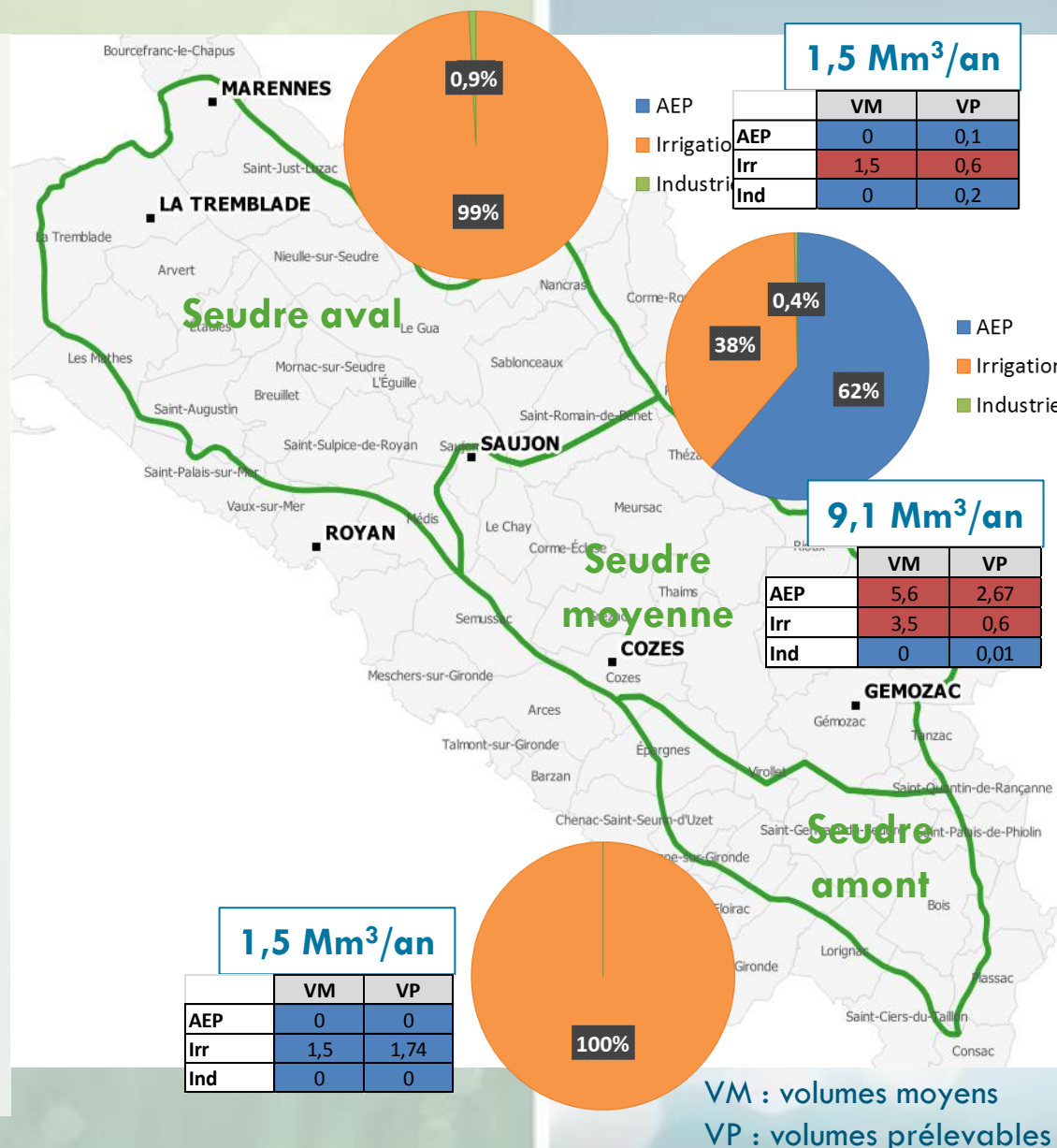
❖ Eau potable (population résidente, population touristique, autres usages assimilés domestiques)

- 62 000 habitants environ
- Capacité d'hébergement touristique de 59 000 lits
- 11 Mm³ distribués en 2016
- 5,2 Mm³ prélevés dans le bassin

❖ Irrigation agricole

- 266 préleveurs-irrigants
- 456 points de prélèvements (forages)
- 6,9 Mm³ prélevés (2016)

Mise en place de volumes prélevables (VP) pour résorber les déficits chroniques, à atteindre à horizon 2021



Une gestion des ressources qui s'inscrit dans un contexte de changement climatique

Des tendances partagées par le monde scientifique

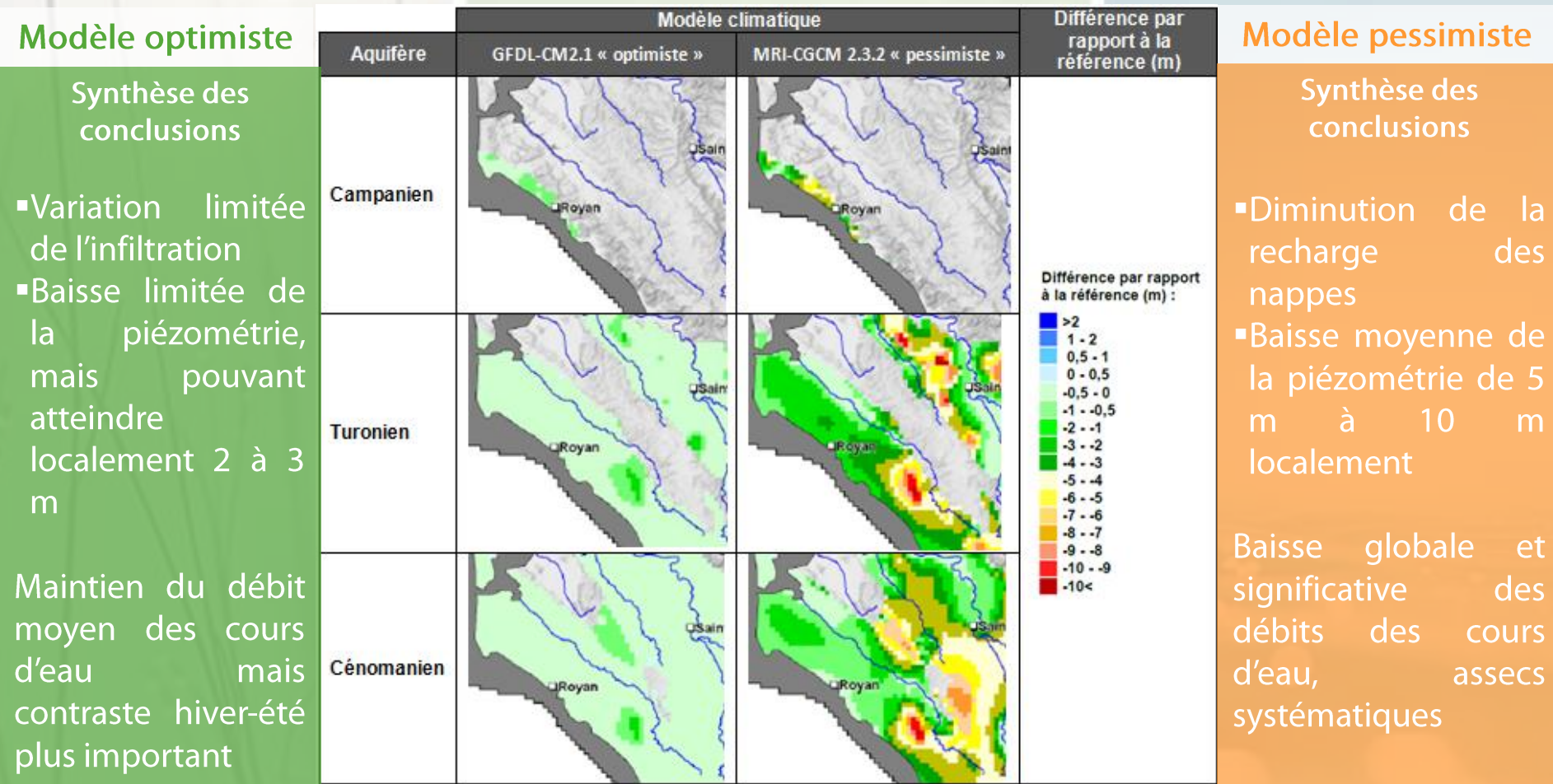
- Élévation de la température moyenne (+0,5°C et +3,5°C à l'échéance 2050)
- Augmentation de l'évapotranspiration (stress hydrique et besoins en eau accrus de la végétation)

Des perspectives plus incertaines pour le régime pluviométrique



Des changements à intégrer dans les réflexions sur la gestion des ressources

Une gestion des ressources qui s'inscrit dans un contexte de changement climatique

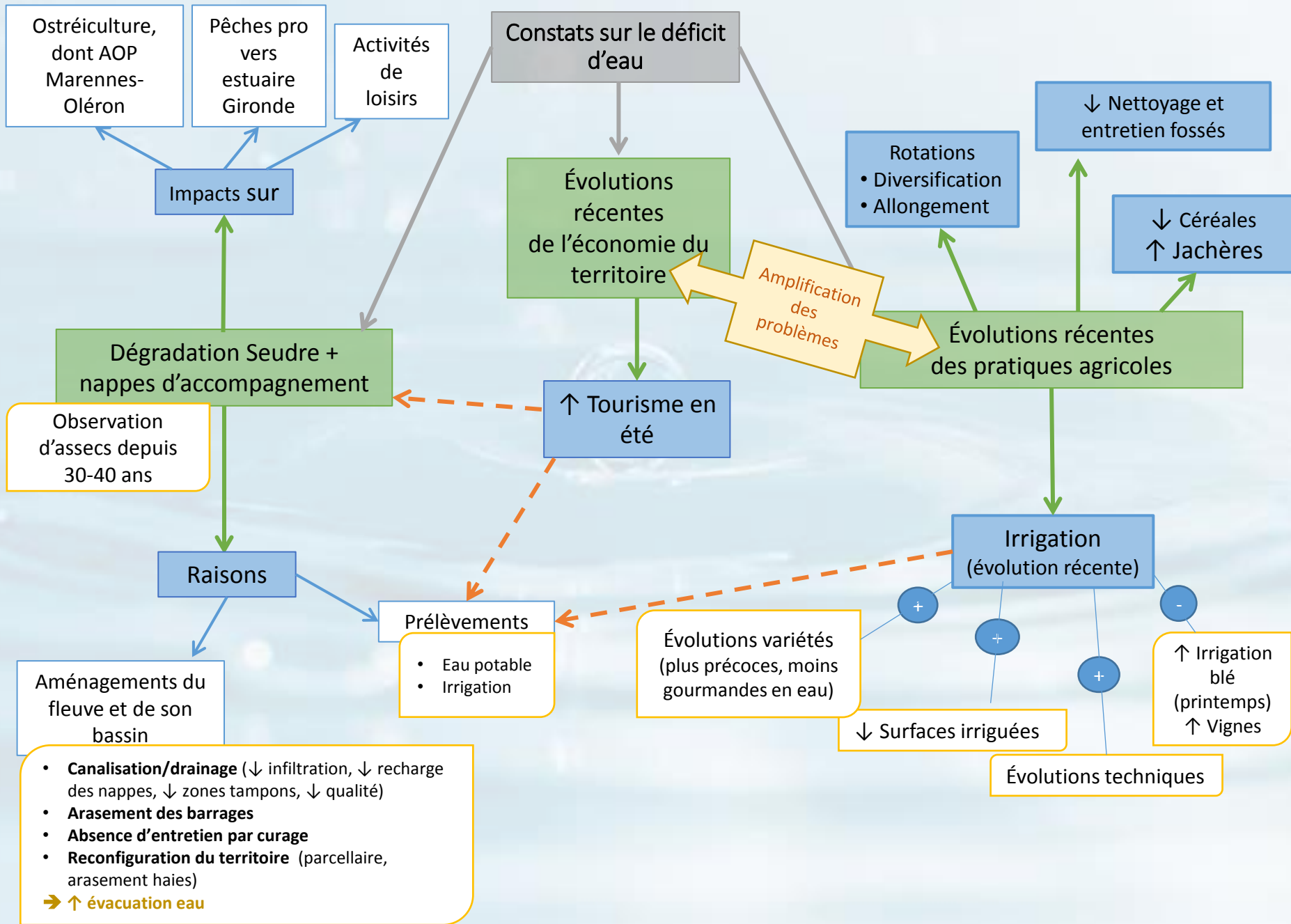


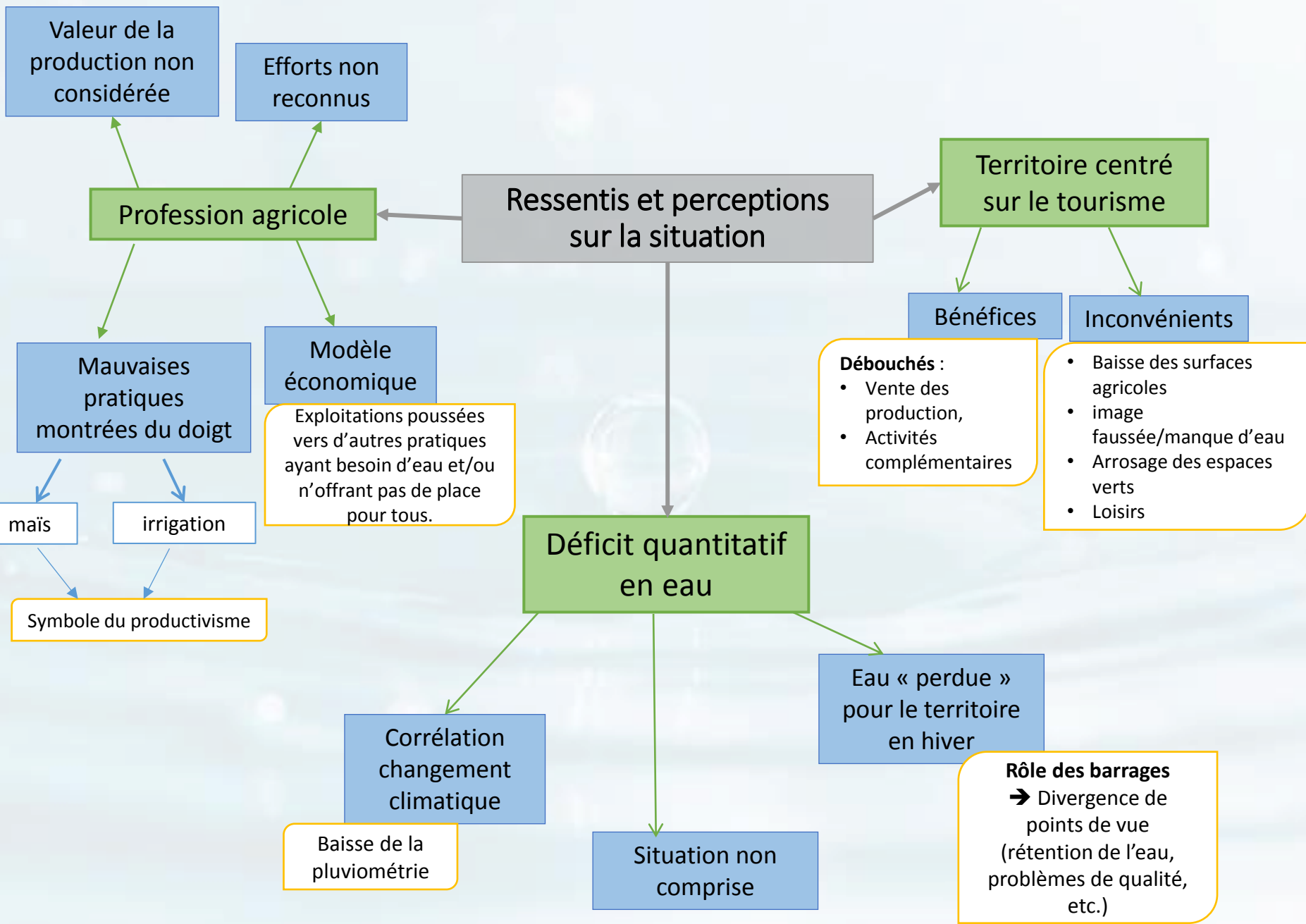
CONSIGNE DE TRAVAIL

IDENTIFIEZ AU MOINS DEUX PROBLÉMATIQUES
LIÉES À LA QUANTITÉ D'EAU QUI VOUS SEMBENT
MAJEURES SUR LE TERRITOIRE

The background of the slide is a close-up photograph of water with a light green horizontal band across the middle. The water surface is slightly rippled, and there are some small bubbles or droplets visible. The text is centered in the green band.

PRÉSENTATION D'ÉLÉMENTS DE LA SYNTHÈSE DES ENTRETIENS : PERCEPTIONS ET CONSTATS





Valeur de la production non considérée

Efforts non reconnus

Profession agricole

Ressentis et perceptions sur la situation

Territoire centré sur le tourisme

Mauvaises pratiques montrées du doigt

Modèle économique

Bénéfices

Inconvénients

maïs

irrigation

Exploitations poussées vers d'autres pratiques ayant besoin d'eau et/ou n'offrant pas de place pour tous.

Débouchés :
• Vente des production,
• Activités complémentaires

• Baisse des surfaces agricoles
• image faussée/manque d'eau
• Arrosage des espaces verts
• Loisirs

Symbole du productivisme

Déficit quantitatif en eau

Eau « perdue » pour le territoire en hiver

Rôle des barrages
→ Divergence de points de vue (rétention de l'eau, problèmes de qualité, etc.)

Corrélation changement climatique

Baisse de la pluviométrie

Situation non comprise

CONSIGNE DE TRAVAIL

IDENTIFIEZ À NOUVEAU AU MOINS DEUX
PROBLÉMATIQUES LIÉES À LA QUANTITÉ D'EAU QUI
VOUS SEMBLent MAJEURES SUR LE TERRITOIRE

PREMIERS ÉLÉMENTS DE DIAGNOSTIC

*ÉLÉMENTS PROVISOIRES NON PARTAGÉS AVEC
LES PARTENAIRES TECHNIQUES*

Caractérisation des pressions de prélèvement

Analyse croisée de plusieurs critères :

- ❖ Densité de prélèvement
- ❖ Pluies (efficaces)
- ❖ Prélèvements / volumes prélevables
- ❖ ...

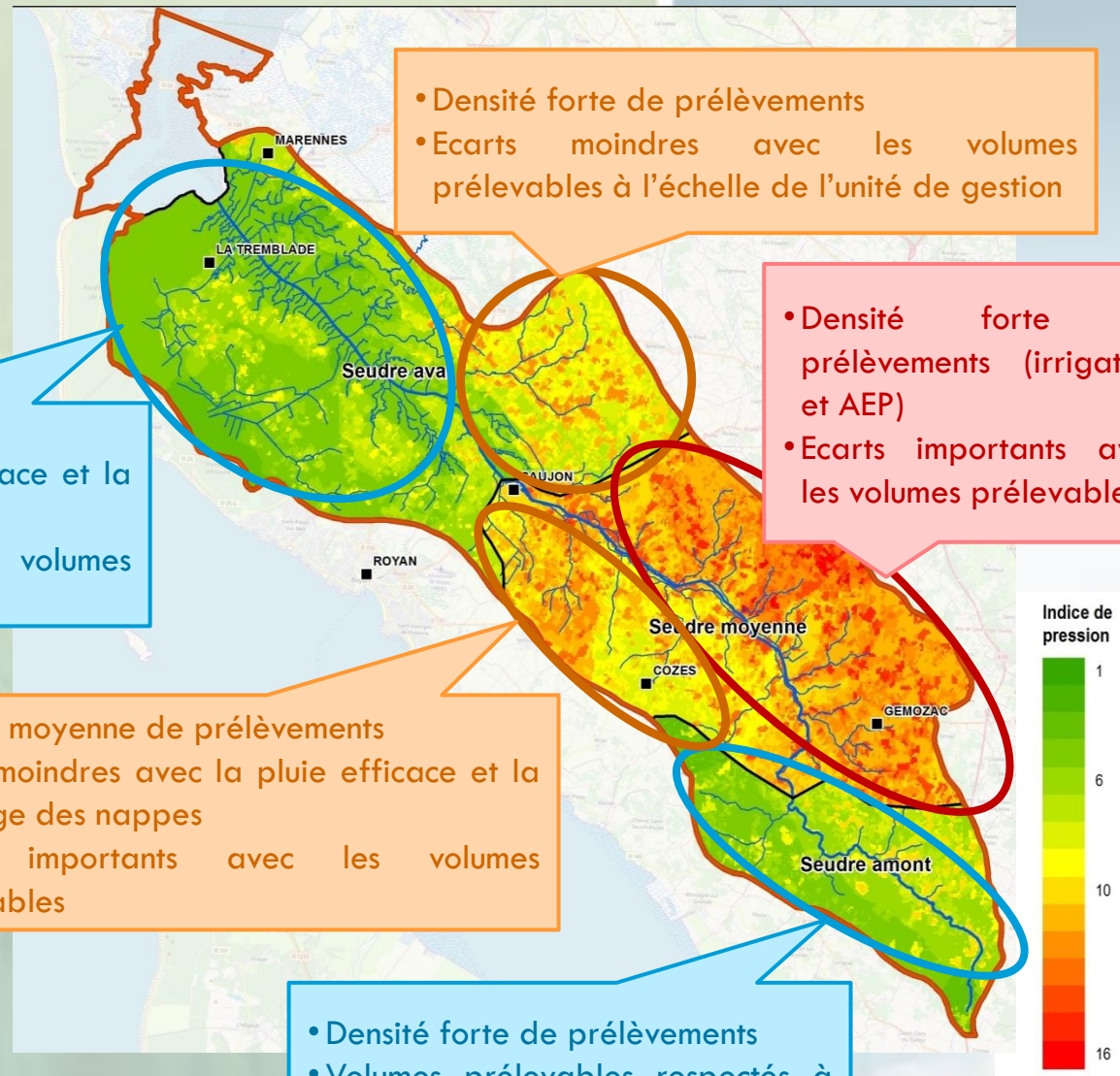
- Densité moindre de prélèvements
- Écarts moindres avec la pluie efficace et la recharge des nappes
- Écarts moindres avec les volumes prélevables

- Densité moyenne de prélèvements
- Écarts moindres avec la pluie efficace et la recharge des nappes
- Écarts importants avec les volumes prélevables

- Densité forte de prélèvements
- Volumes prélevables respectés à l'échelle de l'unité de gestion

- Densité forte de prélèvements
- Écarts moindres avec les volumes prélevables à l'échelle de l'unité de gestion

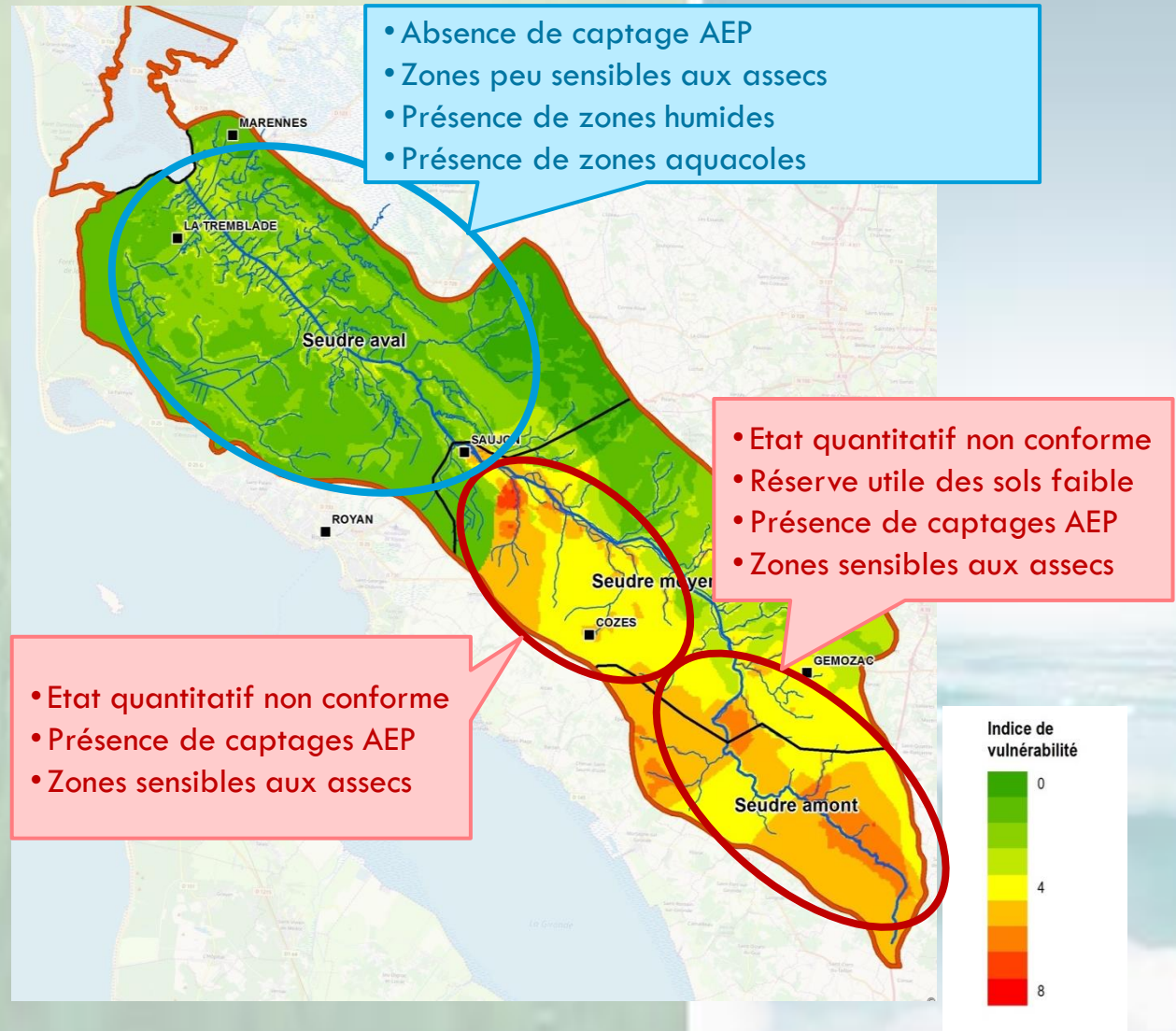
- Densité forte de prélèvements (irrigation et AEP)
- Écarts importants avec les volumes prélevables



Caractérisation de la vulnérabilité du territoire

Analyse croisée de plusieurs critères :

- ❖ *Etat quantitatif des masses d'eau*
- ❖ *Zones humides*
- ❖ *Usages sensibles (aquaculture)*
- ❖ ...



CONSIGNE DE TRAVAIL

IDENTIFIEZ LES PROBLÉMATIQUES NOUVELLES QUI VOUS SEMBLent MAJEURES SUR LE TERRITOIRE, EN LIEN AVEC LA QUANTITÉ D'EAU

ORGANISATION DES PROBLÈMES

CONSIGNES :

1. ÉCARTER LES IDÉES NE FAISANT PAS CONSENSUS
2. REGROUPER LES IDÉES PAR GROUPES D'IDÉES
3. NOMMER CES NOUVEAUX GROUPES D'IDÉES

HIÉRARCHISATION DES PROBLÈMES
CHAQUE PARTICIPANT PROCÈDE AU VOTE.

CONCLUSION

- Rappel de l'objectif : « A l'issue de la réunion, vous aurez produit une liste hiérarchisée des problèmes liés à la quantité d'eau sur le territoire du bassin de la Seudre à court et à moyen termes. »
- Qu'a-t-on obtenu : présentation du vote.
- Les suites données à cette production.

Merci pour votre participation

Pour contacter les structures porteuses du projet de territoire :

Syndicat Mixte d'Accompagnement du SAGE Seudre

Claire BLONDEL

Tel : 05 46 39 64 92

pom@sageseudre.fr

www.sageseudre.fr

Syndicat mixte des réserves de substitution de la Charente-Maritime

Fabien POUSSIN

Tel: 05 46 97 55 13

syres.charentemaritime@gmail.com

Pour contacter les garants du débat public du projet de territoire Seudre :

Gilles FAURE

gilles.faure@garant-cndp.fr

Michel PERIGORD

michel.perigord@garant-cndp.fr