



Troisième Commission Locale de l'Eau

Mercredi 15 septembre 2010 - Royan



- **La production cartographique de l'état des lieux**
- **Les axes de travail des prochaines commissions thématiques**

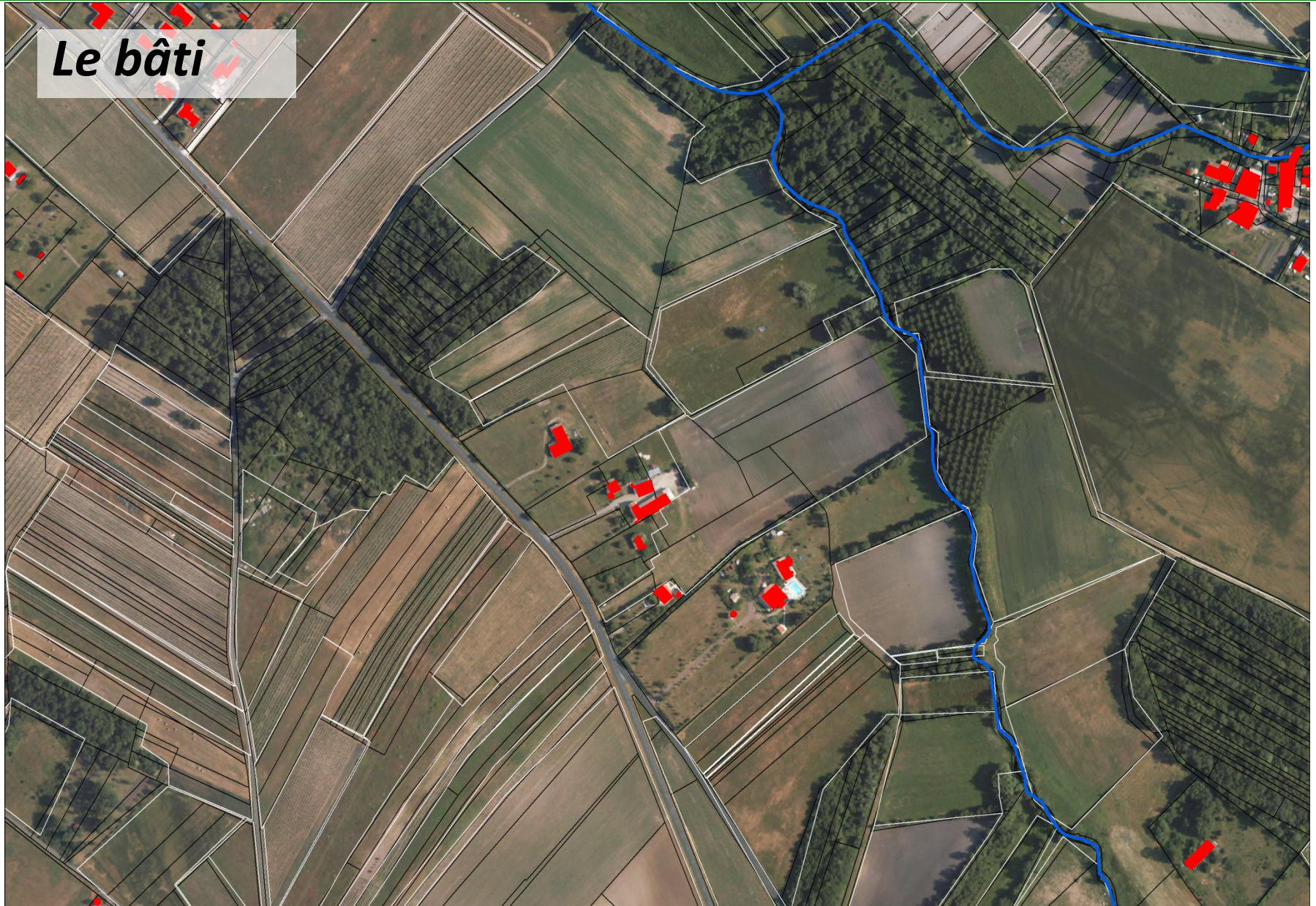
Le SIG du SAGE Seudre

Système d'Information Géographique

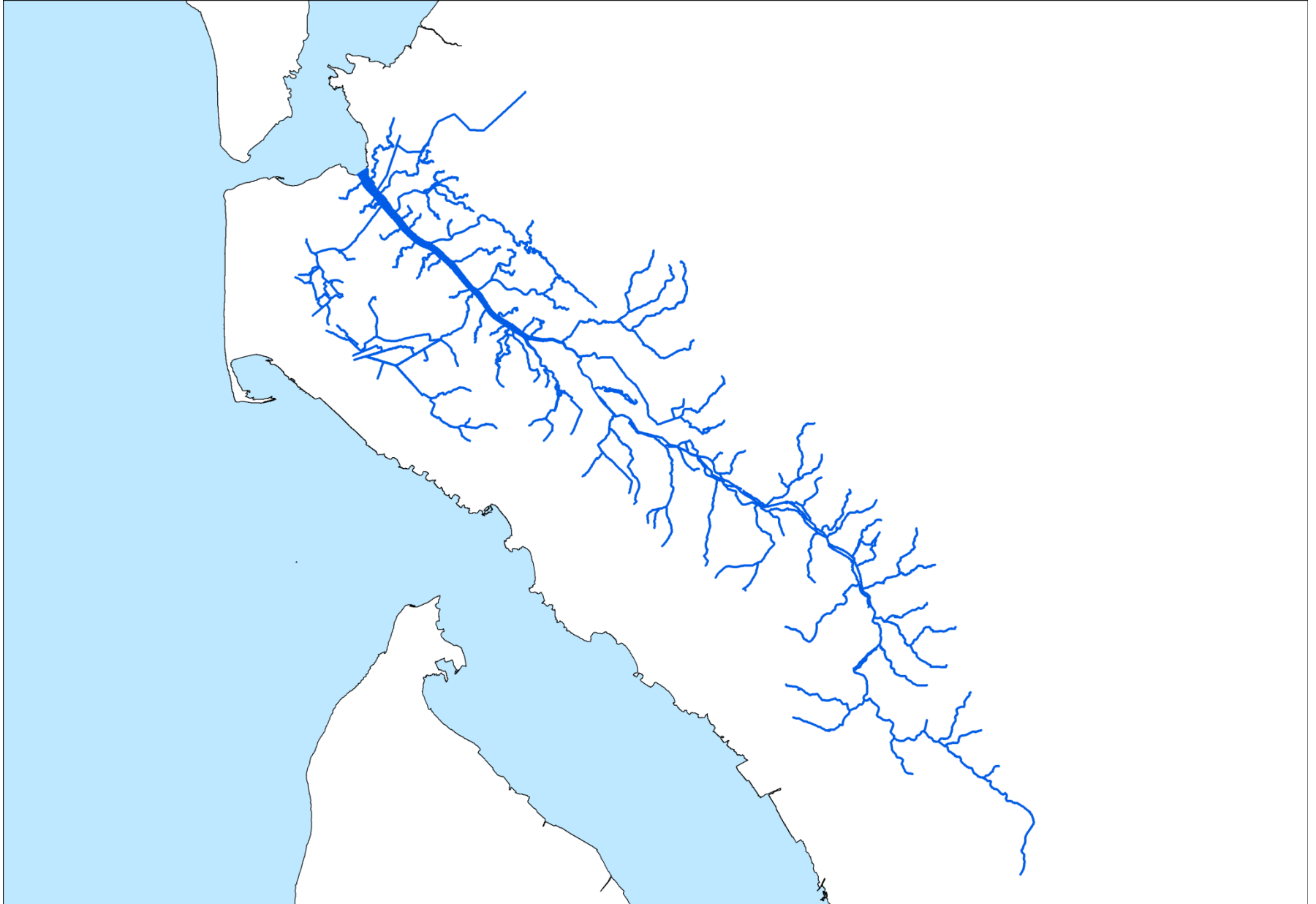
> Un travail de centralisation et de mise en forme de données

Construction du référentiel spatial du SAGE

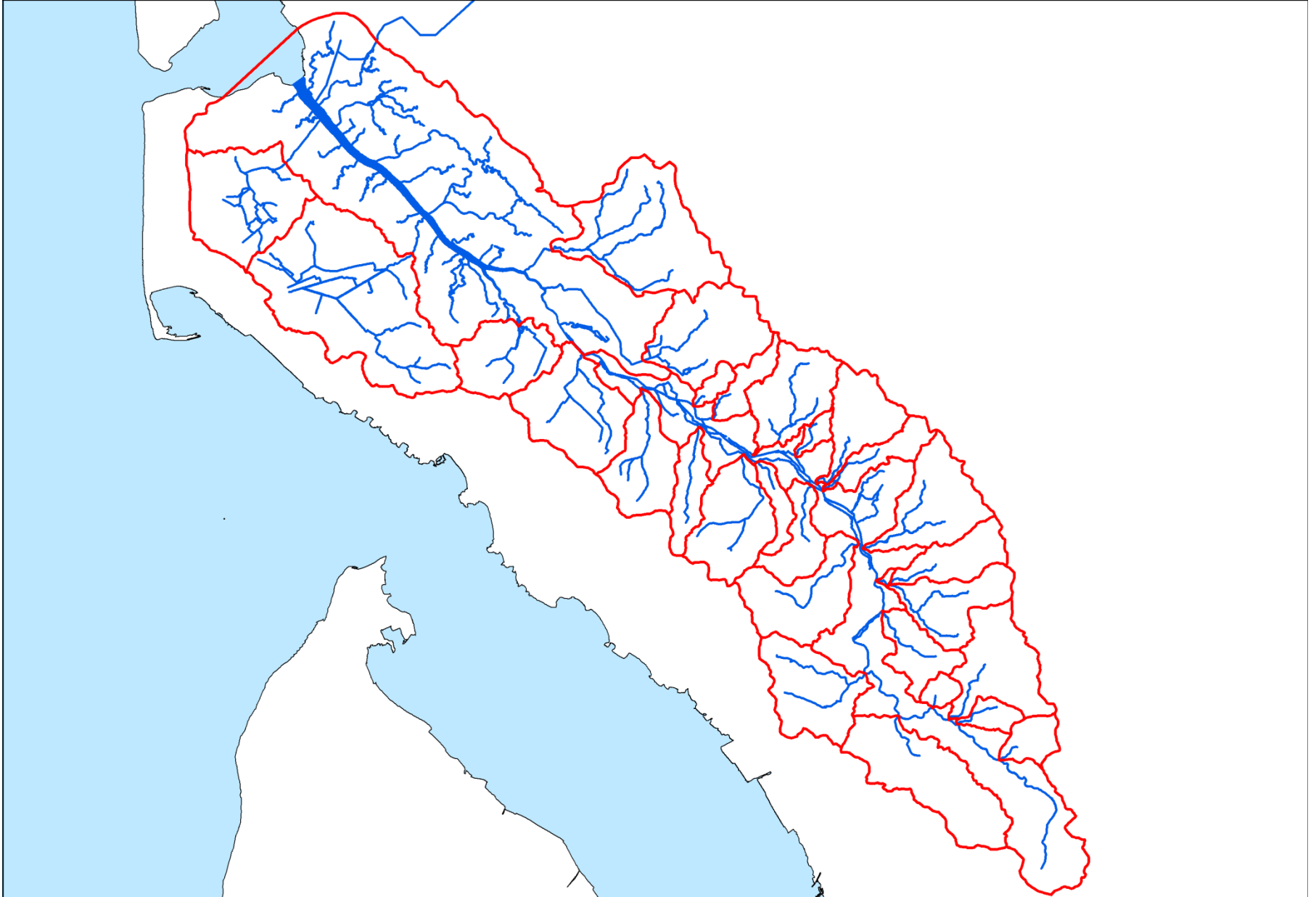
La production cartographique



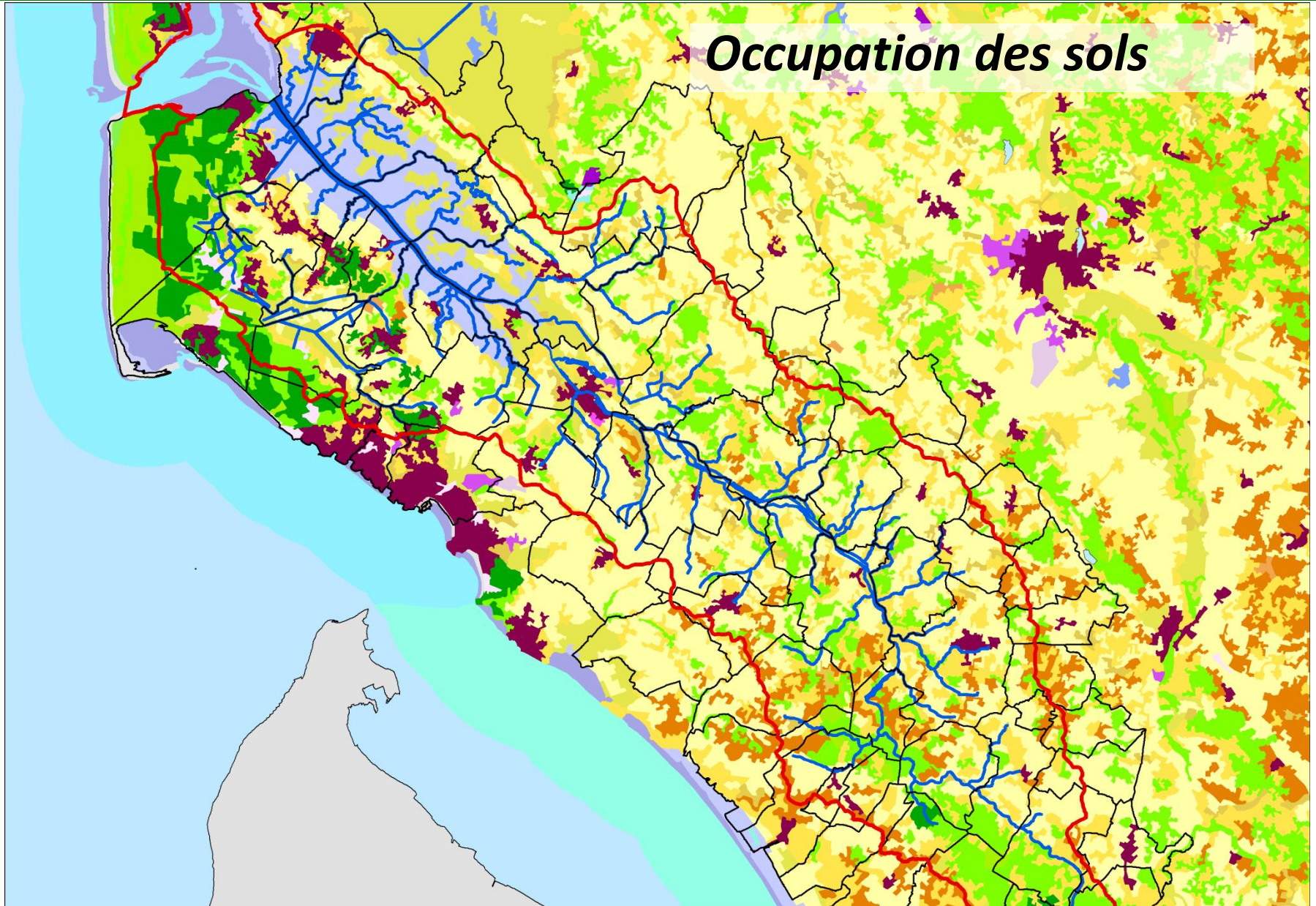
La production cartographique



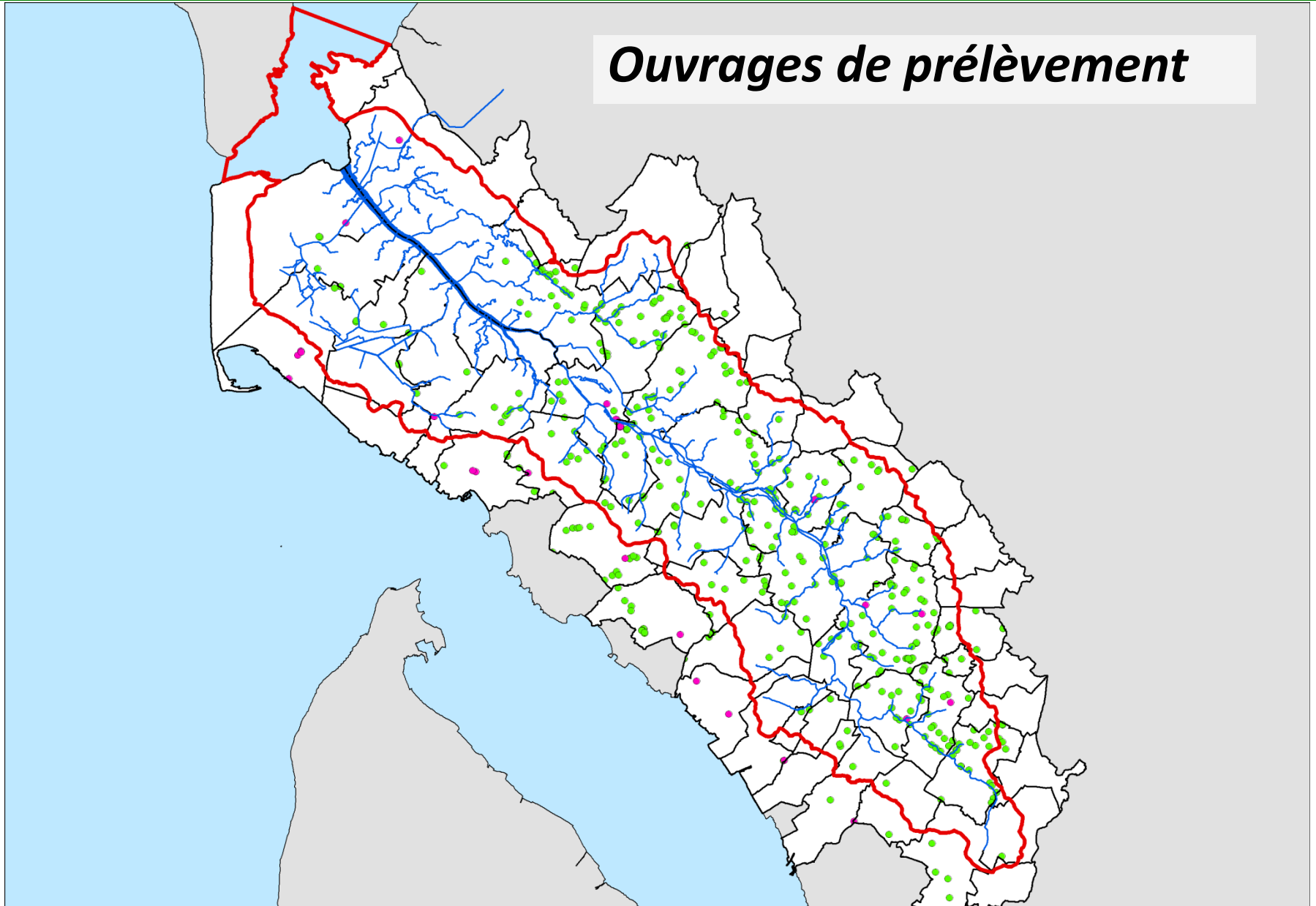
La production cartographique



La production cartographique



La production cartographique



A partir de ces références

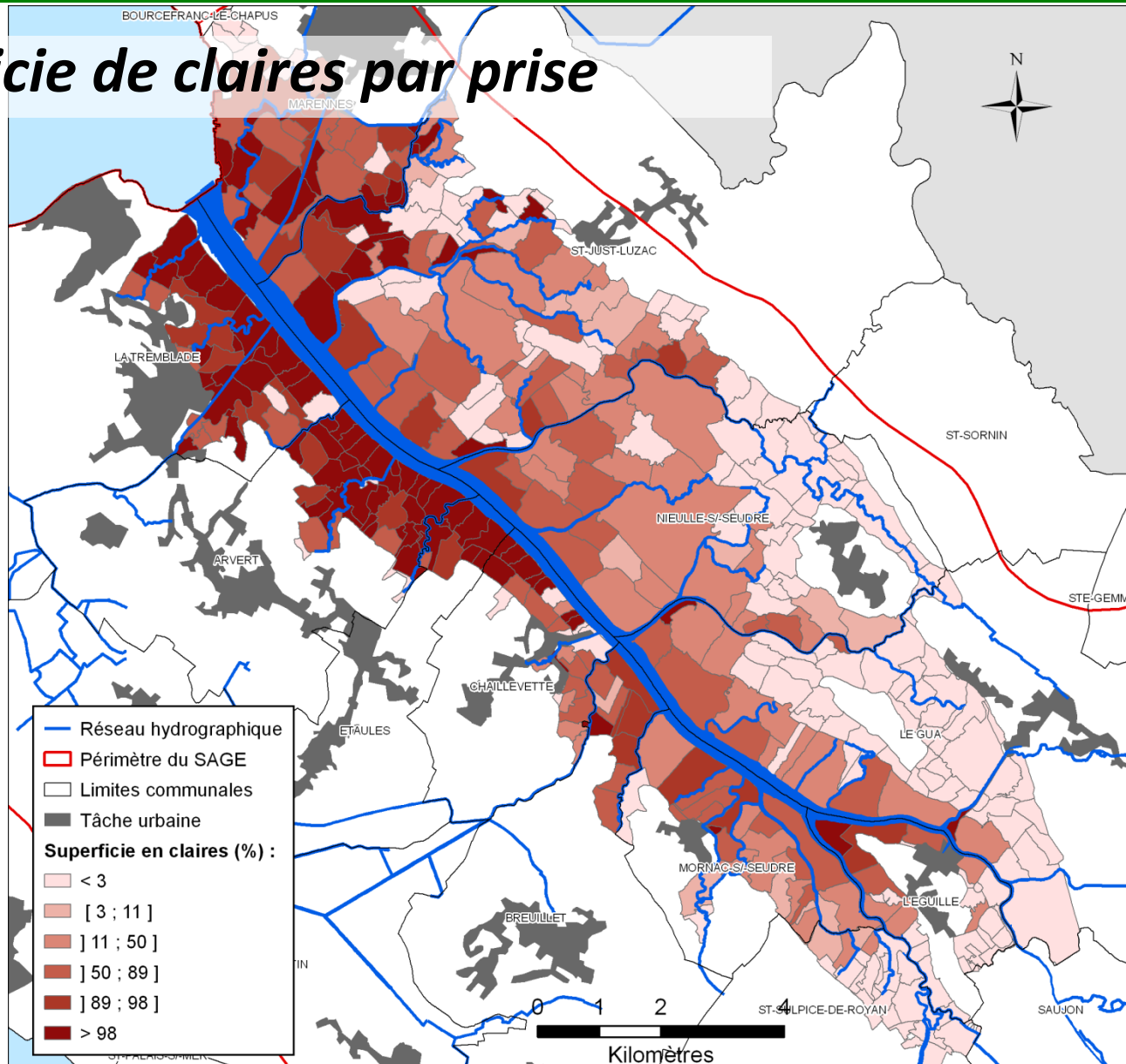
**> Une quarantaine de cartographies
produites**

Construction de l'atlas de l'état des lieux

Cartographie illustrative

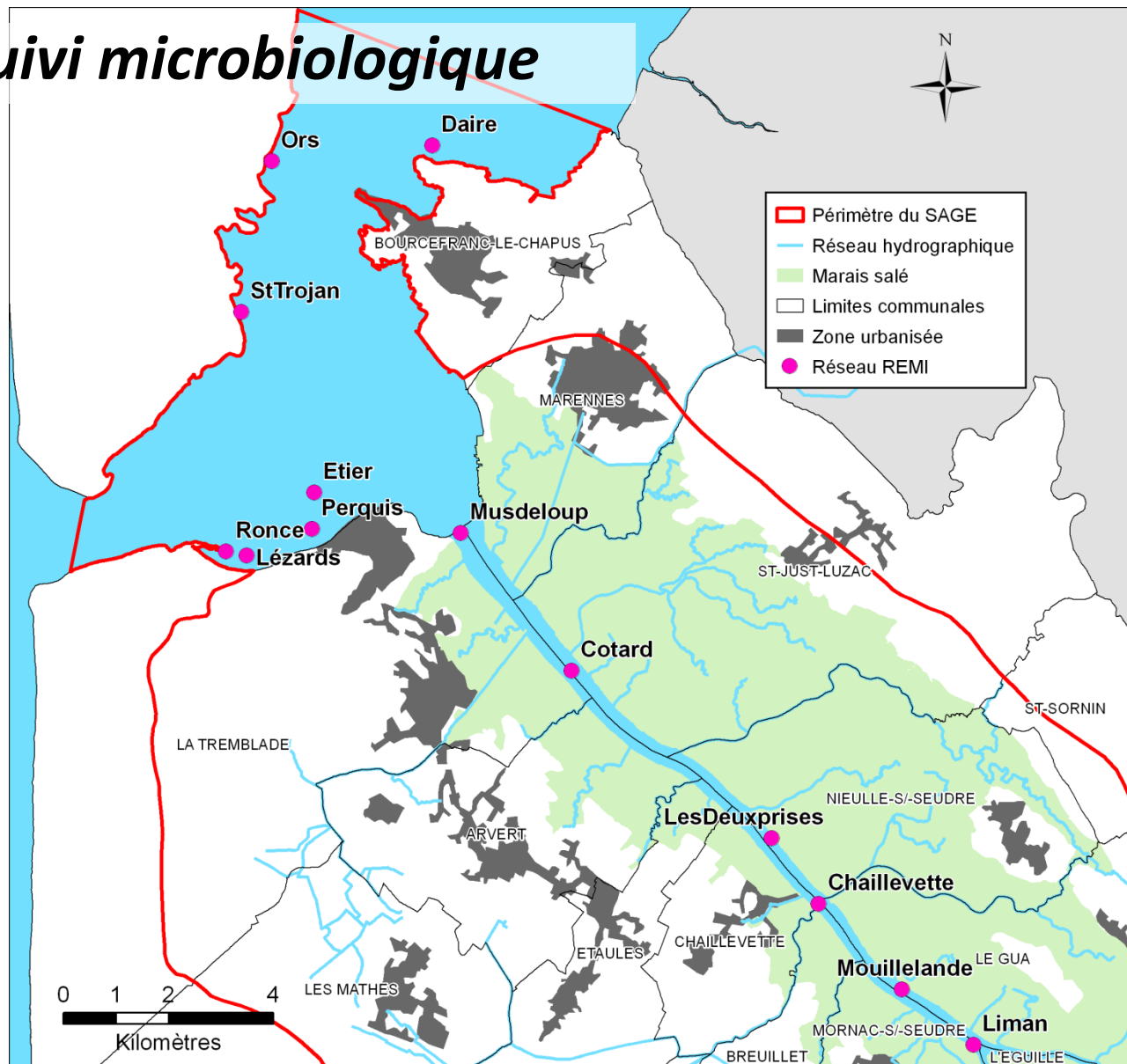
La production cartographique

Superficie de claires par prise



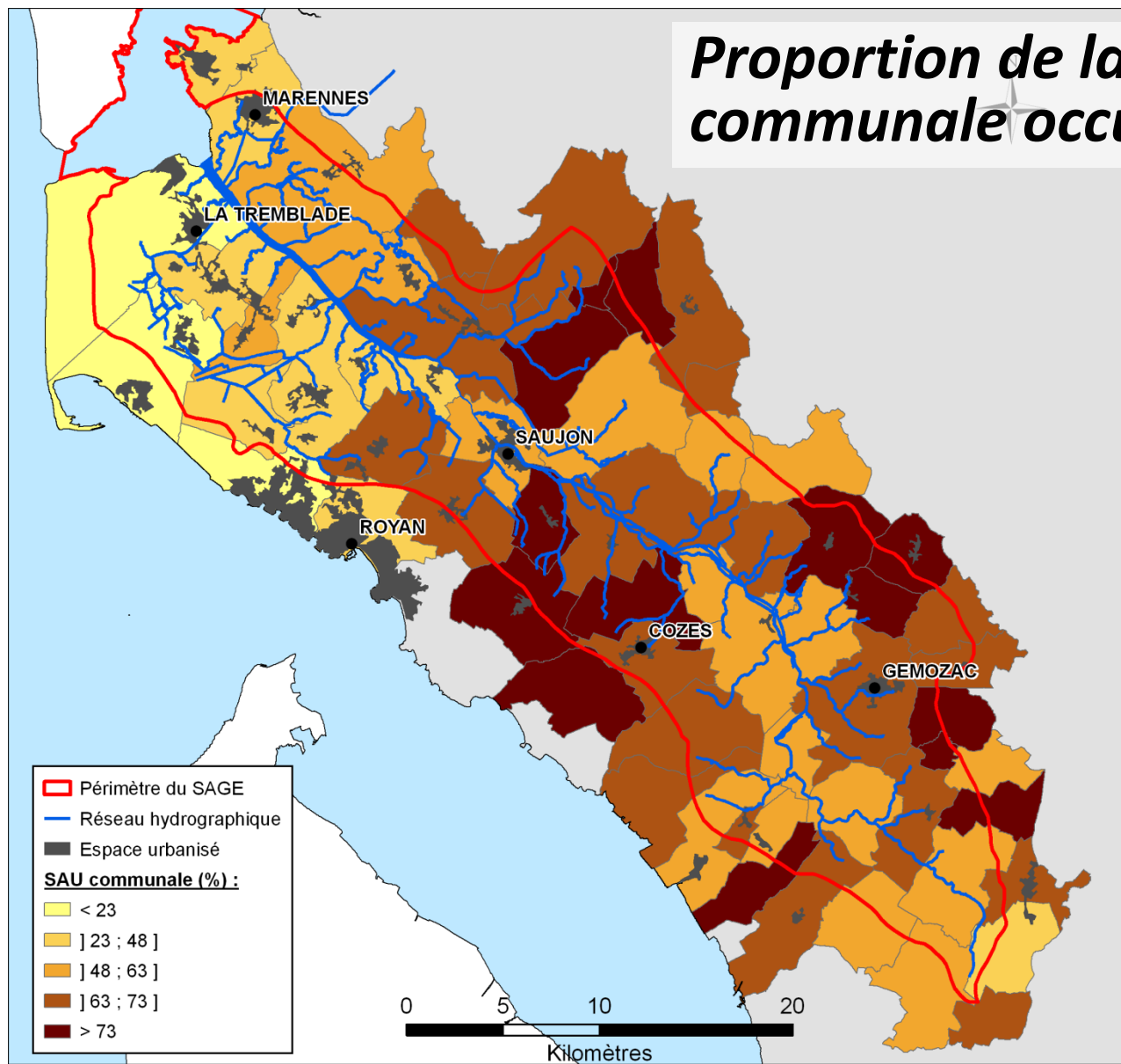
La production cartographique

Réseau de suivi microbiologique



La production cartographique

Proportion de la superficie communale occupée par la SAU



Au-delà de l'illustration

> Un outil de connaissance

Accès aux bases de données du SIG

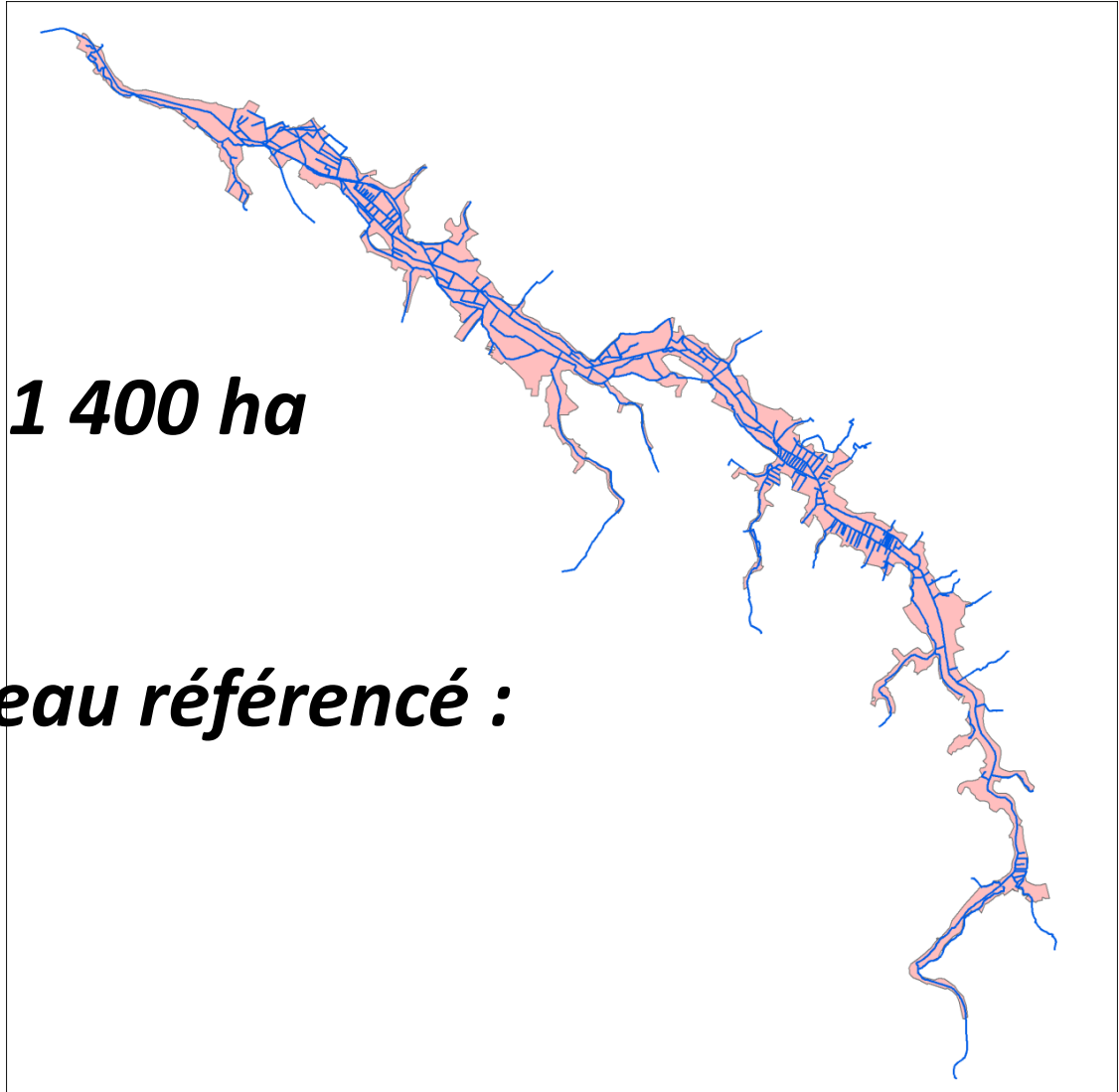
Cartographie informative

La production cartographique

Exemple des « marais alluviaux de la Seudre »

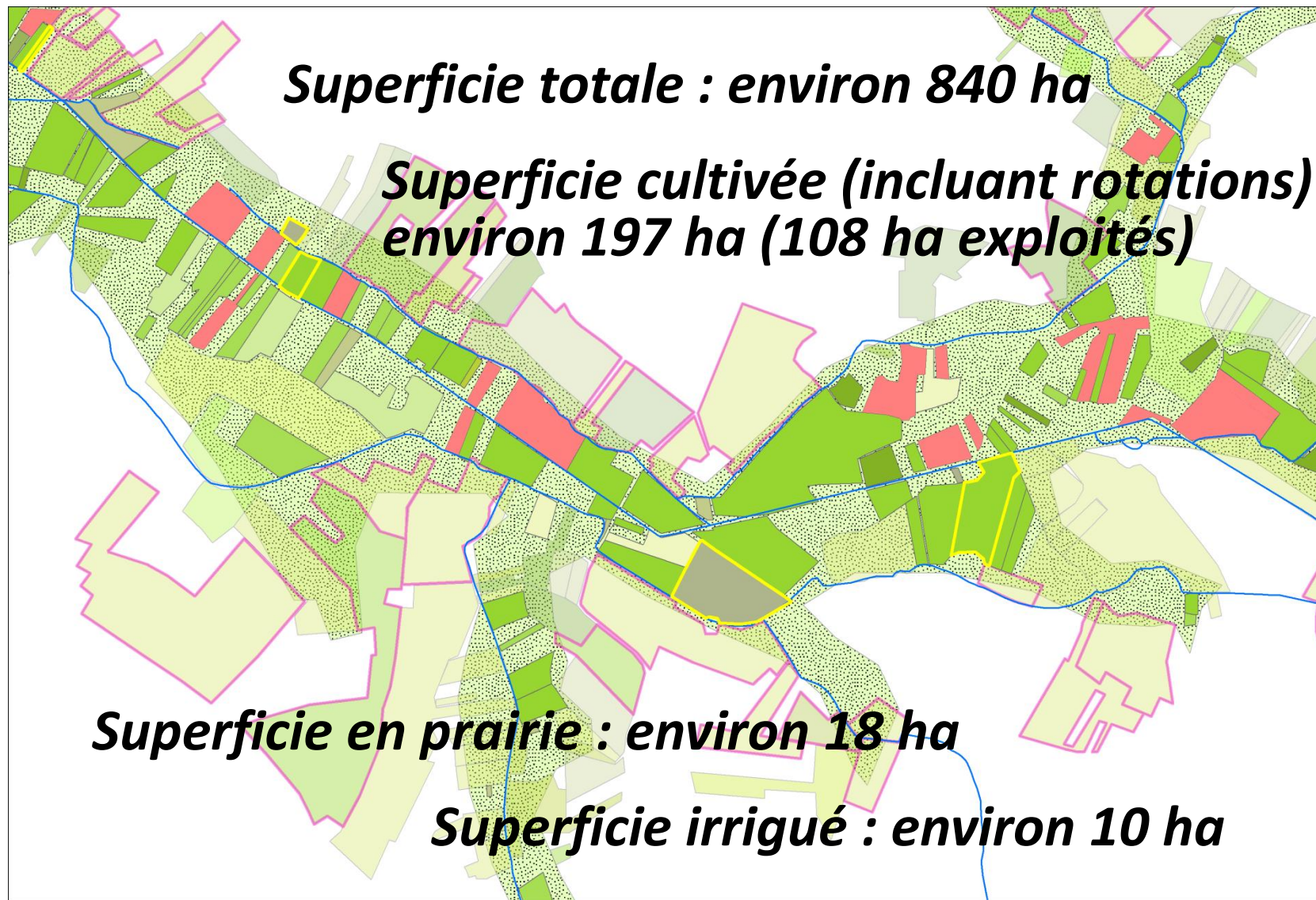
Superficie : environ 1 400 ha

***Linéaire de cours d'eau référencé :
environ 141 km***



La production cartographique

Exemple des « tourbes de bord de Seudre »



Aboutissement de l'illustration et de l'information

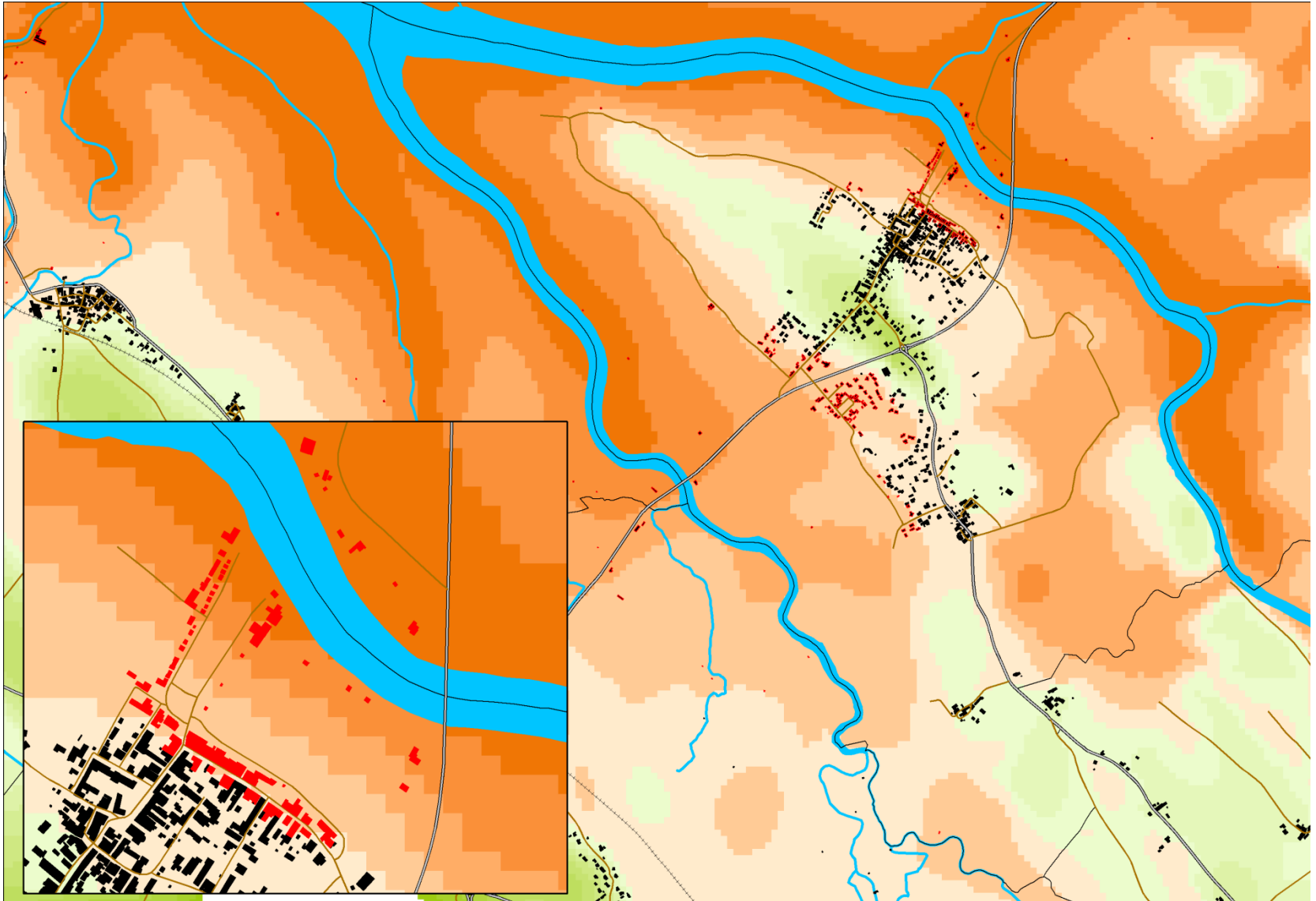
> Un outil de planification

Représenter l'espace et les phénomènes qui le structurent, permet si besoin est, d'en encadrer l'évolution

Cartographie d'aide à la décision

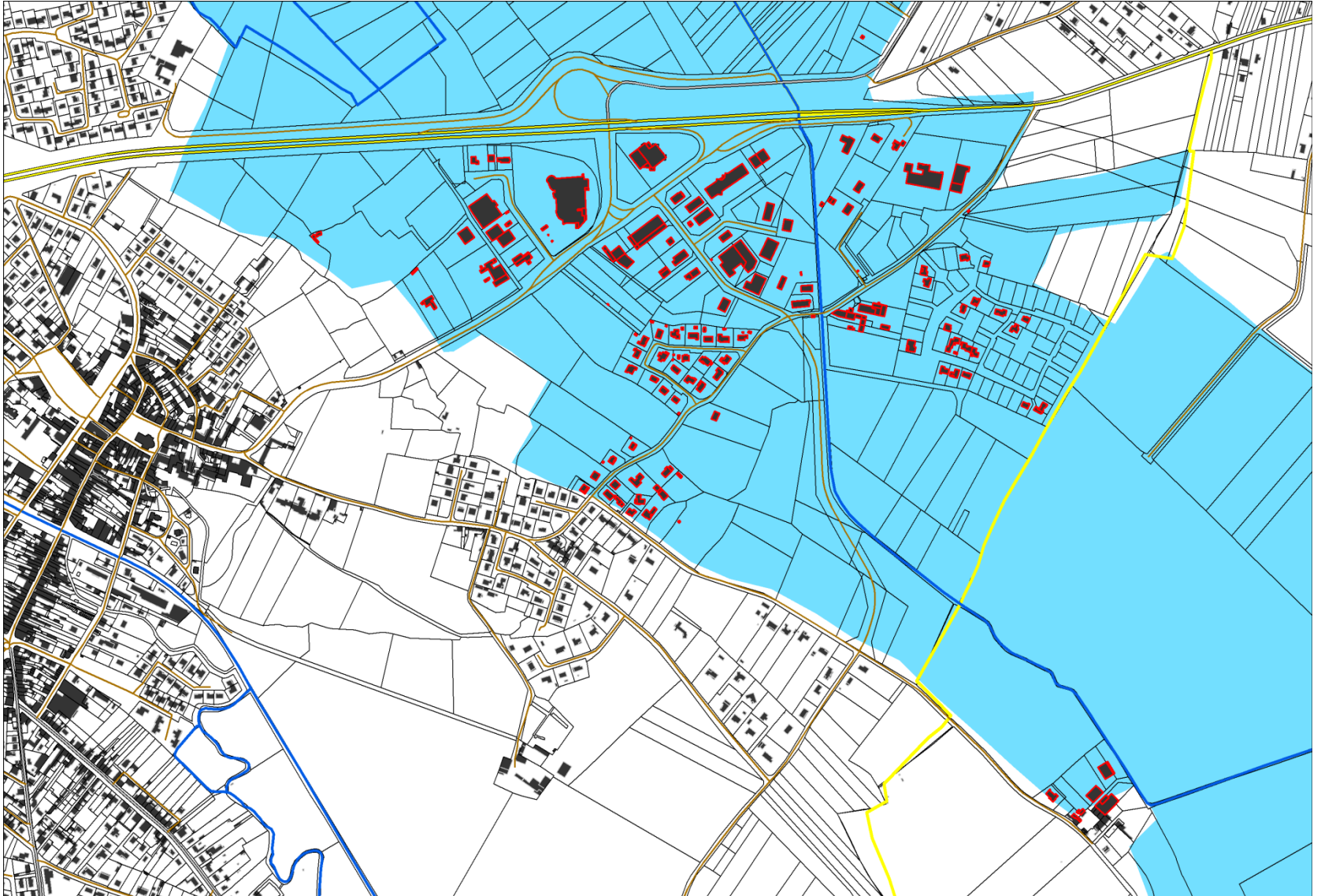
La production cartographique

Exemple des « zones basses de l'Eguille »



La production cartographique

Exemple de « l'urbanisme à Saujon »



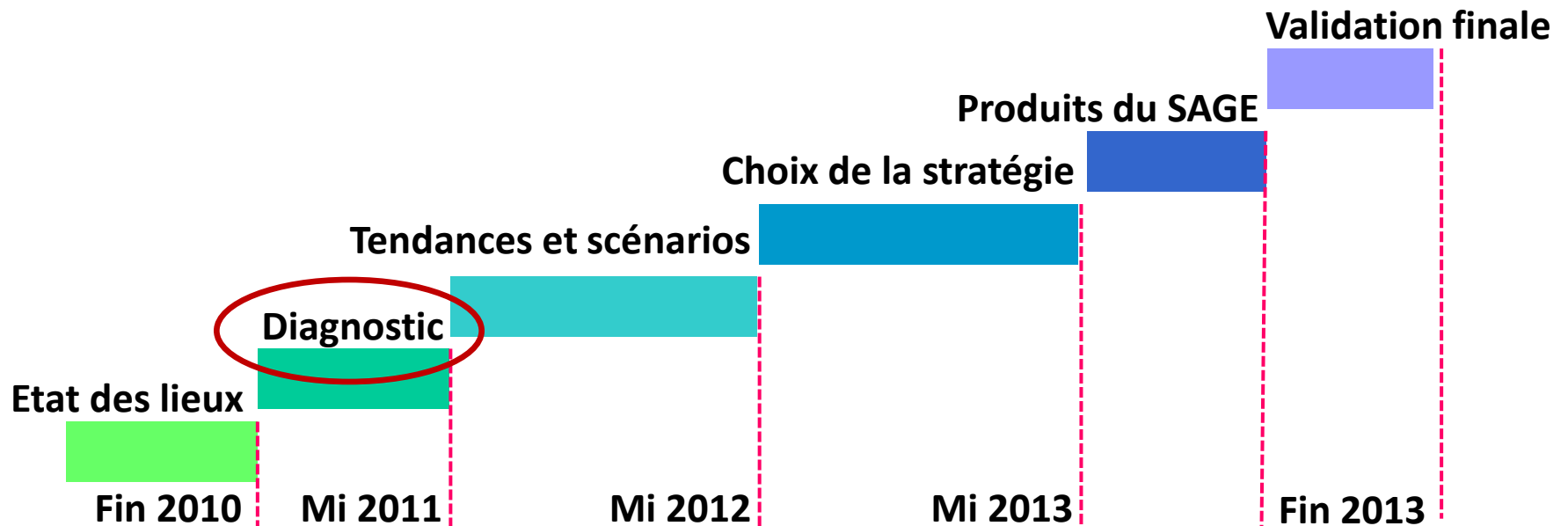
Le SIG du SAGE Seudre évolue :

Des références cartographiques supplémentaires sont en cours d'acquisition ou de traitement

- *Dalles SCAN25 d'IGN*
- *Intégration des versions numériques des PLU*
- *Construction de référentiels (en cours)*
 - « *Sous-bassins topographiques* »
 - « *Trame urbaine* »
- *Construction de référentiels (en projet)*
 - « *Espèces envahissantes* »
 - « *Etat morphologique* »

Les prochaines Commissions Thématiques

> *Rédaction du diagnostic*



Les prochaines Commissions Thématiques

Objectif : formaliser les constats issus de l'état des lieux

Méthodologie : consultation au sein des commissions thématiques et des cellules de travail

Rendu attendu:

Pour chaque thématique (Quantité, Qualité, Milieux):

- Diagnostic général = **synthèse de la situation**
- Constats des groupes de travail = **identification des problématiques précises**

Les prochaines Commissions Thématiques

> ***Proposition de constitution de cellules de travail :***

Pourquoi ?

- > groupes de travail dynamiques et spécialisés ;
- > Facilité d'organisation des réunions ;
- > Productivité des échanges.

Composition (à préciser) :

- > Acteurs directement impliqués par chaque thématique ;
- > Moins de 10 personnes.

Objectifs :

- > Favoriser la production d'un diagnostic très précis ;
- > Eventuellement, catalyser la mise en place d'actions concrètes (anticipation du PAGD).

Les prochaines Commissions Thématiques

> Cellules de travail, comment et quand ?

Fonctionnement :

- > Réunions sur un thème précis (irrigation, zones humides, chimie des eaux de surface, ...) ;
- > Restitution en Commission Thématique (pré-validation) ;
- > Présentation des résultats à la CLE (validation).

Calendrier prévisionnel :

- > Fin octobre (semaine 42) : réunion des Commissions Thématiques
 - Définition des problématiques déjà clairement identifiées ;
 - Définition des cellules de travail (thèmes et composition).
- > Décembre à février/mars 2011 : réunions des cellules
- > Avril 2011 : Restitution en Commission Thématique (pré-validation)
- > Mai/juin 2011 : **Présentation du diagnostic à la CLE (validation).**



Version illustrée de l'état des lieux du SAGE disponible sur :

<ftp://ftp.comara.fr>

Utilisateur : sage_seudre

Mot de passe : sageseudre17

Secrétariat du SAGE

Jean-Philippe DAVID

Tel : 05 46 22 19 73

sageseudre@gmail.com